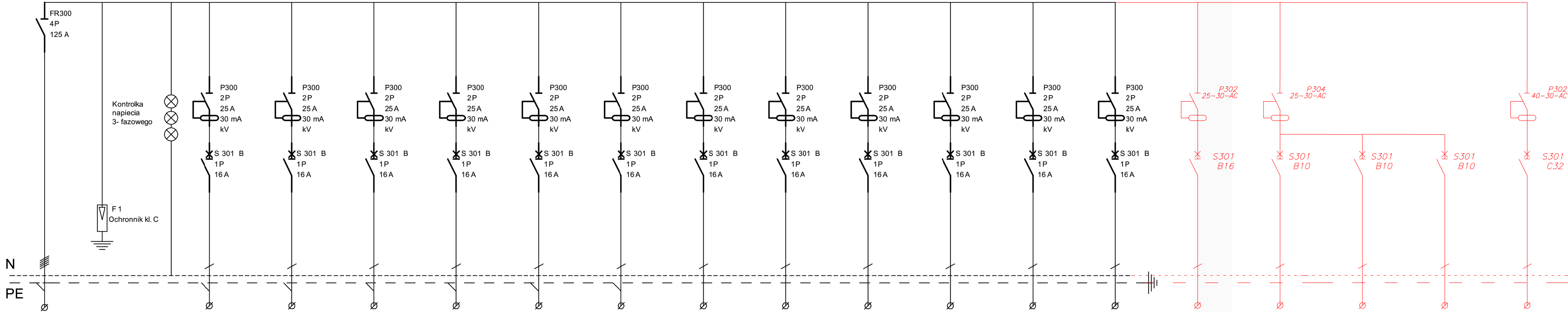
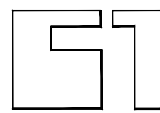


RKW0



		1	2	3	4	5	6	7	8	9	10	11	12	13	14	15	16	17
Zasilanie z rozdzielni RKWG 3x230/400V		Klimatyzator wew. pom. nr 1	Klimatyzator wew. pom. nr 2	Klimatyzator wew. pom. nr 2a	Klimatyzator wew. pom. nr 3	Klimatyzator wew. pom. nr 4	Klimatyzator wew. pom. nr 5	Klimatyzator wew. pom. nr 6	Klimatyzator wew. pom. nr 7	Klimatyzator wew. pom. nr 8	Klimatyzator wew. pom. nr 9	Klimatyzator wew. pom. nr 10	Klimatyzator wew. pom. nr 10a	Klimatyzator wew. pom. nr 0.16	Wentylator dachowy Ww8	Wentylator dachowy Ww10	Wentylator dachowy Ww12	Klimatyzator VRF jednostka zewnętrzna
Ps =0,24kW		Ps =0,02kW	Ps =0,02kW	Ps =0,02kW	Ps =0,02kW	Ps =0,02kW	Ps =0,02kW	Ps =0,02kW	Ps =0,02kW	Ps =0,02kW	Ps =0,02kW	Ps =0,02kW	Ps =0,02kW	0,02kW	0,04kW	0,04kW	0,04kW	3,44kW
YDY 5x6		YDY 3x2,5	YDY 3x2,5	YDY 3x2,5	YDY 3x2,5	YDY 3x2,5	YDY 3x2,5	YDY 3x2,5	YDY 3x2,5	YDY 3x2,5	YDY 3x2,5	YDY 3x2,5	YDY 3x2,5	YDY2o 3x2,5	YKY2o 3x2,5	YKY2o 3x2,5	YKY2o 3x2,5	YKY2o 3x6
In= 0,9A		In= 0,21A	In= 0,20A	In= 0,20A	In= 0,21A	In= 0,21A	In= 0,20A	In= 0,20A	In= 0,24A	In= 0,24A	In= 0,20A	In= 0,24A	In= 0,24A					

ZAKRES OBJĘTY OPRACOWANIEM

Projekt jest w rozumieniu ustawy o prawie autorskim i prawach pokrewnych utworem architektoniczno-urbanistycznym i jest chroniony prawem autorskim.			
		jednostka projektowa: "S.T. ARCHITEKCI" Sp. z o.o. Ul. Gen. M. Langiewicza 18 (II piętro) 35-021 Rzeszów tel. (017) 862 81 66, 500 050 022, 501 308 898	
temat / nazwa : faza:WKA		PRZEBUDOWA CZĘŚCI ISTNIEJĄCEGO BUDYNKU PRZY UL. LISA KULI 20 DLA JEDNOSTEK PROKURATURY OKRĘGU RZESZOWSKIEGO	
inwestor:		Prokuratura Okręgowa w Rzeszowie 35-078 Reszów, ul. Hetmańska 45d	
adres inwestycji:		ul. Lisa Kuli 20, Rzeszów	
branża:		faza:	branża:
ELEKTRYCZNA		PW	E
nazwa rysunku:		skala:	nr rys:
INSTALACJE ELEKTRYCZNE WEWNĘTRZNE - ROZDZIELNICA RKW0		-	E-16
imię i nazwisko:		nr uprawnień :	data:
			podpis:
Projektant:			
mgr inż. Jakub KŁECZEK		PDK/0101/PWOE/06	09.2018
Współpraca:			
mgr inż. Tomasz MAZUREK			09.2018
mgr inż. Wojciech GURCZYŃSKI			09.2018
Sprawdzający:			
inż. Kazimierz KŁECZEK		E-91/76	09.2018